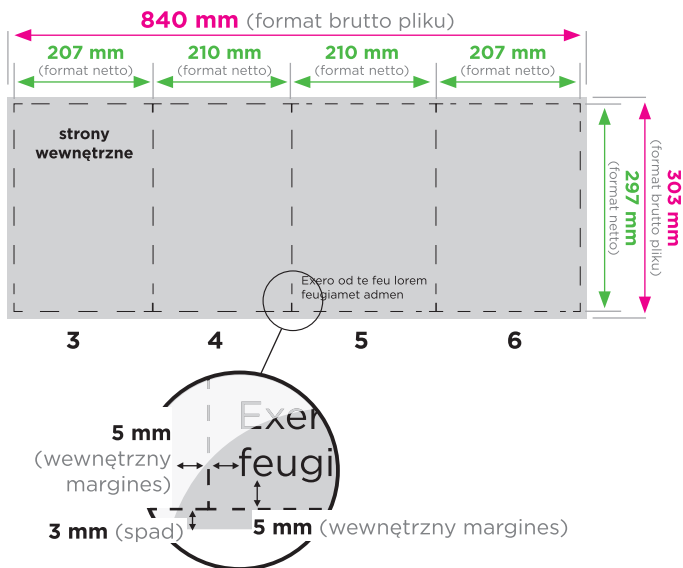
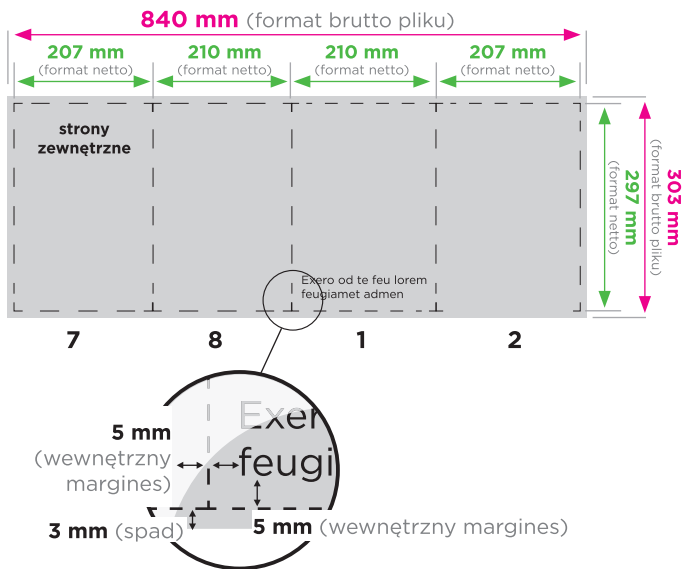
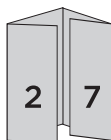


# ULOTKA 4 x A4 SKŁADANA W "OKIENKO" DO A4



## Wizualizacja układu stron:

dla ulotki w orientacji pionowej



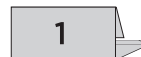
STRONY ZEWNĘTRZNE



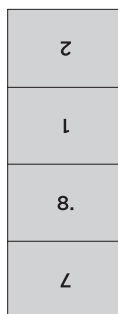
STRONY WEWNĘTRZNE



dla ulotki w orientacji poziomej



STRONY ZEWNĘTRZNE



STRONY WEWNĘTRZNE



## Format netto

Twoja (złożona) ulotka będzie miała wymiary 210 x 297 mm.

## Format brutto pliku

Poprawnie przygotowany plik powinien mieć wymiary 840 x 303 mm.

Format brutto jest to format netto powiększony o spad.

## Spad

Wynosi po 3 mm dla każdego z boków ulotki.

Ze względu na sposób składania strony 2/3 i 6/7 są krótsze od pozostałych o 3 mm.

Spad to obszar dookoła Twojej grafiki, który usuwany jest podczas procesu przycinania. Wszystkie tła użyte w grafice (np. zdjęcia) powinny dochodzić do krawędzi pliku.

## Wewnętrzny margines

Wynosi po 5 mm i jest liczony od każdego łamu (linii składania) oraz po 5 mm licząc od każdego boku ulotki.

Wewnętrzny margines jest to obszar, w którym nie powinny znajdować się żadne istotne informacje, takie jak teksty lub logo.

## Pliki

Preferowane przez nas formaty plików to PDF, TIFF, PSD, JPG.