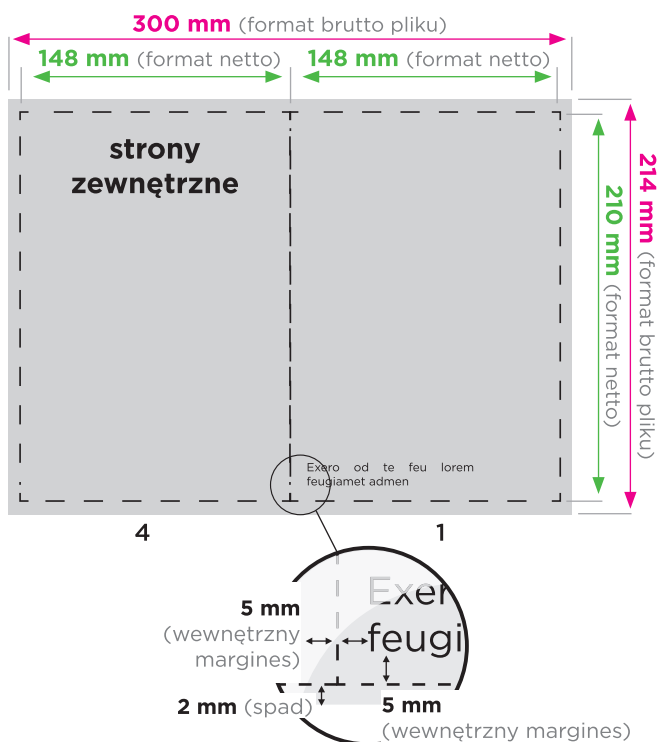


## ULOTKA A4 SKŁADANA DO A5



### Format netto

Twoja (złożona) ulotka będzie miała wymiary **148 x 210 mm**.

### Format brutto pliku

Poprawnie przygotowany plik powinien mieć wymiary **300 x 214 mm**.

Format brutto jest to format netto powiększony o spad.

### Spad

Wynosi po **2 mm** dla każdego z boków ulotki.

Spad to obszar dookoła Twojej grafiki, który usuwany jest podczas procesu przycinania. Wszystkie tła użyte w grafice (np. zdjęcia) powinny dochodzić do krawędzi pliku.

### Wewnętrzny margines

Wynosi po **5 mm** i jest liczony od każdego łamu (linii składania) oraz po **5 mm** licząc od każdego boku ulotki.

Wewnętrzny margines jest to obszar, w którym nie powinny znajdować się żadne istotne informacje, takie jak teksty lub logo.

### Pliki

Preferowane przez nas formaty plików to PDF, TIFF, PSD, JPG.

